

LEGENDA MATERIŁŮ

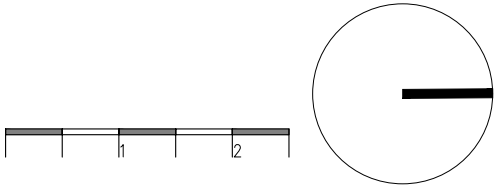
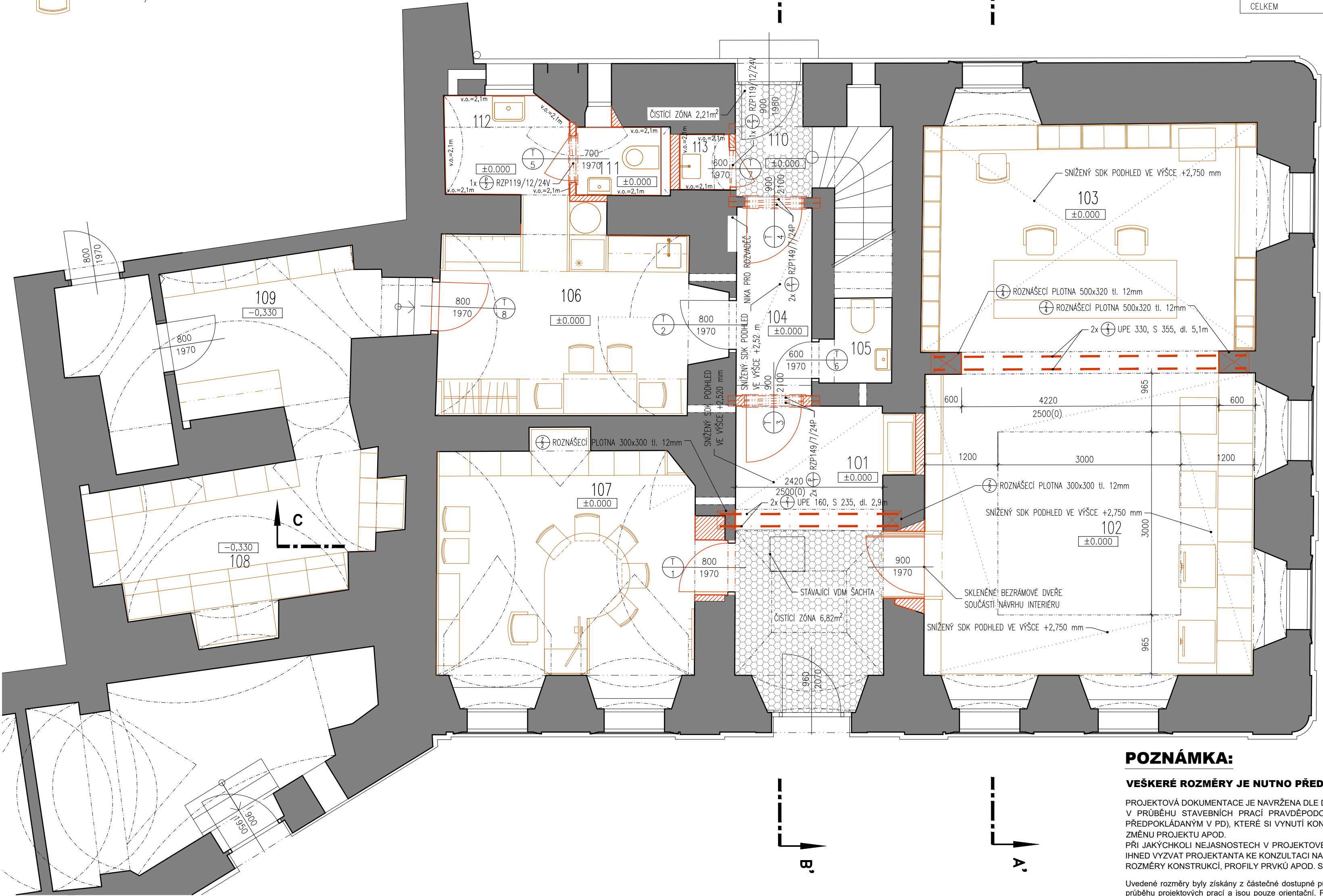
- STÁVAJÍCÍ HISTORICKÉ ZDİVO CIHL PLNÁ NA VÁPENNOU MALTU
- NOVÉ ZDİVO Z CIHEL PLNÝCH NA CEMENTOVOU MALTU
- BETONOVÝ POTĚR
- HRUBÝ ŠTĚRK
- ROSTLÝ TERÉN
- TEPELNÁ IZOLACE
- NOVÉ PRVKY
- NÁBYTEK/MOBILIÁŘ

SKLADBY KONSTRUKCÍ

- A
- VELKOFORMÁTOVÁ KERAMICKÁ DLAŽBA 500x500mm TL. 10 mm, koef. R10
- SOKL v.100 mm Z TÉHOŽ MATERIÁLU JAKO DLAŽBA ZALICOVANÝ S OMÍTKOU
- BETONOVOU MAZANINA tl. 85mm
- TEPELNÁ IZOLACE EPS 150S tl. 120mm
- HYDROIZOLAČNÍ A PROTIRADONOVÁ OCHRANA – HORNÍ VRSTVA PÁS Z SBS MODIFIKOVANÉHO ASFALTU S NOSNOU VLOŽKOU Z AL FÓLIE 8µm + SPODNÍ VRSTVA – PÁS Z SBS ASFALTU S NOSNOU VLOŽKOU ZE SKLENĚNÉ TKANINA PLOŠNÉ HMŮTNOSTI 200g/m²
- PENETRAČNÍ ASFALTOVÁ EMULZE
- BETONOVÝ POTĚR tl.150 mm, VYZTUŽENÝ KARI SÍTÍ 6–100 x 6–100
- VRSTVY HRUBÉHO ŠTĚRKU fr. 16/32 tl.150 mm

LEGENDA MÍSTNOSTÍ

ČÍSLO	NÁZEV MÍSTNOSTI	PL (m2)	SV (m)	PODLAHA	STĚNY	STŘOP
101	VSTUPNÍ HALA	12,52	3,060	A	ŠTUKOVÁ OMÍTKA	PŮV.OMÍTKA, SDK PODHLED
102	ZÁKAZNICKÁ ZÓNA	30,37		A	ŠTUKOVÁ OMÍTKA	PŮV.OMÍTKA, SDK PODHLED
103	PRACOVNÍ ZÓNA	23,57		A	ŠTUKOVÁ OMÍTKA	SDK PODHLED
104	CHODBA	3,81		A	ŠTUKOVÁ OMÍTKA	SDK PODHLED
105	WC VEŘEJNOST	1,50		A	KER.OBKŁAD,ŠTUK.OMÍTKA	PŮV.ŠTUK. OMÍTKA
106	KUCHYŇKA	13,79		A	KER.OBKŁAD,ŠTUK.OMÍTKA	PŮV.ŠTUK. OMÍTKA
107	KANCELÁŘ	17,87		A	ŠTUKOVÁ OMÍTKA	PŮV.ŠTUK. OMÍTKA
108	SKŁAD I.	11,23		A	VÁPENNÁ OMÍTKA	VÁPENNÁ OMÍTKA
109	SKŁAD II.	9,64		A	VÁPENNÁ OMÍTKA	VÁPENNÁ OMÍTKA
110	ZÁDVEŘÍ	2,21		A	ŠTUKOVÁ OMÍTKA	PŮV.ŠTUK. OMÍTKA
111	WC ZAMĚŠTNANCI	1,57		A	KER.OBKŁAD,ŠTUK.OMÍTKA	PŮV.ŠTUK. OMÍTKA
112	PŘEDSÍŇ	3,23		A	KER.OBKŁAD,ŠTUK.OMÍTKA	PŮV.ŠTUK. OMÍTKA
113	ÚKLIDOVÁ MÍSTNOST	0,75		A	KER.OBKŁAD,ŠTUK.OMÍTKA	ŠTUKOVÁ OMÍTKA
CELKEM		132,06				



číslo paré	
------------	--

projekt
STAVEBNÍ ÚPRAVY
ADMINISTRATIVNÍ BUDOVY
místo stavby
k.ú. Ústí nad Orlicí; parc. č. st. 115
Kostelní ulice č.p. 185, Ústí nad Orlicí
investor
Město Ústí nad Orlicí, Sychrova 16
562 24 Ústí nad Orlicí

odpovědný projektant stavby	Ing. Ondřej Balážík	
odpovědný projektant profese	ASŘ	Ing. Ondřej Balážík
	SKŘ	Ing. Vojtěch Zábajník
	ZTI, VZTI	Ing. Karel Dovrtěl
	ÚT	Jiří Kamenický
	EL	Josef Mikuška
	PBŘ	Ing. Pavel Skřička

název výkresu			
D.1.1 – architektonicko stavební řešení			
PŮDORYS 1.NP			
NOVÝ STAV			
označení výkresu			
D.1.1.3_3		2025–07	STAVEBNÍ OBJEKT
M 1:50		12A4	STUPEŇ PROJEKTOVÉ DOKUMENTACE
			DPS

B3ATELIER
Ing. Ondřej Balážík, ČKAIT-0010450
Palackého tř. 72, 612 00 Brno
602 00 Brno, tel.: +420 602 591 752
e-mail: b3atelier@b3atelier.cz
www.b3atelier.cz

POZNÁMKA:

VEŠKERÉ ROZMĚRY JE NUTNO PŘEDEM OVĚŘIT NA STAVBĚ !

PROJEKTOVÁ DOKUMENTACE JE NAVRŽENA DLE DOSTUPNÝCH INFORMACÍ V DOBĚ ZPRACOVÁVÁNÍ PROJEKTOVÉ DOKUMENTACE . V PRŮBĚHU STAVEBNÍCH PRACÍ PRAVDĚPODOBNĚ OBJEVÍ NOVÉ OKOLNOSTI (NESOULAD MEZI SKUTEČNÝM STAVEM A STAVEM PŘEDPOKLÁDANÝM V PD), KTERÉ SI VYNNUTÍ KONZULTACI S PROJEKTANTEM, PŘÍPADNĚ PŘÍTOMNOST PROJEKTANTA NA MÍSTĚ STAVBY, ZMĚNU PROJEKTU APOD. PŘI JAKÝCHKOLI NEJASNOSTECH V PROJEKTOVÉ DOKUMENTACI NEBO PŘI NEČEKANÝCH STAVECH STAVEBNÍ KONSTRUKCE JE NUTNO IHNED VYZVAT PROJEKTANTA KE KONZULTACI NA MÍSTO SAMÉ K NÁVRHU DALŠÍCH OPATŘENÍ A STANOVENÍ DALŠÍHO POSTUPU PRACÍ. ROZMĚRY KONSTRUKCÍ, PROFILY PRVKŮ APOD. SE MOHOU LIŠIT.

Uvedené rozměry byly získány z částečně dostupné původní dokumentace, z geodetického zaměření stávajícího stavu objektu a ze zaměření objektu v průběhu projektových prací a jsou pouze orientační. Před realizací stavebních úprav je nutné provést přesné a podrobné geodetické zaměření všech konstrukcí, především dveřních a okenních otvorů atd. V případě potřeby znalosti přesné skladby konstrukce je nutné provést průzkum sondou ve vhodném místě. Projektant bez provedení sondy nenese odpovědnost za skladbu konstrukcí.

Skladby stávajících konstrukcí jsou stanoveny na základě dostupné projektové dokumentace a na základě zkušeností projektanta s obdobnými stavbami. Veškeré skladby konstrukcí jsou podrobně popsány v technické zprávě. V případě potřeby znalosti přesné skladby konstrukce je nutné provést průzkum sondou ve vhodném místě. Projektant bez provedení sondy nenese odpovědnost za skladbu konstrukcí.

Kótované rozměry jsou skladebné rozměry okenních a dveřních otvorů a prosklených stěn.